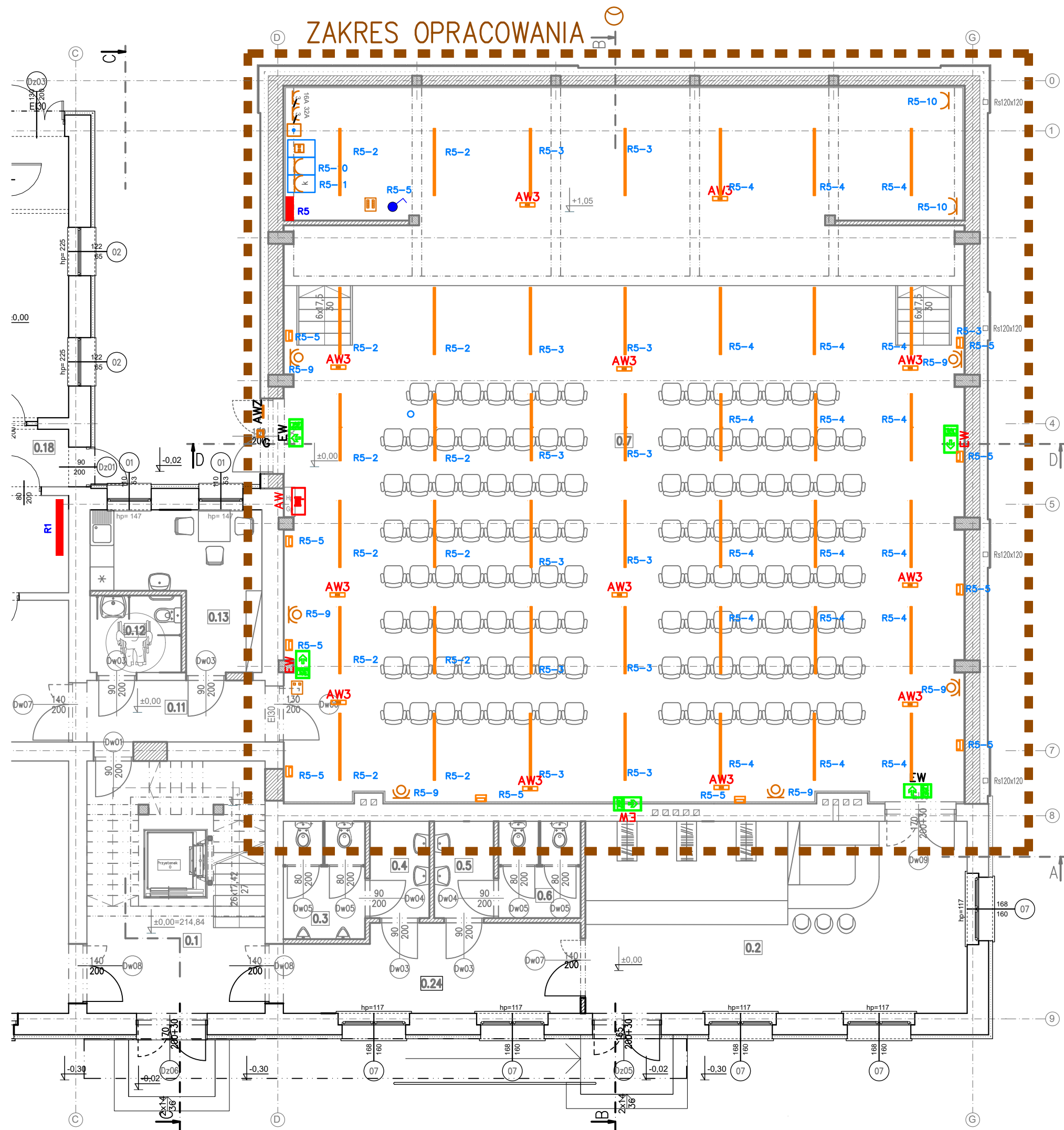


ZAKRES OPRACOWANIA



LEGENDA

- urządzenie sterujące sytemu DALI – 8 przycisków
- urządzenie sterujące sytemu DALI – 2 przyciski
- łącznik 1bieg. pt 10A
- Gniazdo wtykowe nt 16A 400V 3P+Z+PE IP 44
- Gniazdo wtykowe nt 32A 400V 3P+Z+PE IP 44
- PEL
Zestaw gniazd – 2x dedykowane z kluczem – 2x 230V16A 2P+Z
kolor czerwony + zwykłe białe 230V16A 2P+Z+gniazdo 2 RJ 45 kat.6
- Gniazdo wtykowe pt 16A 230V 2P+Z IP 42
- Gniazdo wtykowe podwójne pt 16A 230V 2x2P+Z IP 20
- gniazdo TV podtynkowe
- oprawa zewnętrzna na wysięgniku krótkim 0,5m
143W 14500lm
- oprawa LED zwieszakowa 4500lm, 4000K, Ra>80, 36W obudowa Al czarna kształt prostokątny, optyka Darkpoint, czarny odbłyśnik, rozsył światłości symetryczny, zasilacz w komplecie + 2x zwieszak linkowy+2xpodsufitka czarna przystosowana do systemu sterowania DALI wysokość montażu-wierzch oprawy h=4,8m
- oprawa LED 2W 212 lm, rozsył asymetr. /podłozie komunikacji/ obudowa czarna montaż w ścianie na wys. 0,2m
- oprawa awaryjna 4W 350lm z baterią 1 godz. autotest rozsył symetr. wysokość montażu-wierzch oprawy h=4,8m
- oprawa awaryjna kierunkowa 262X150 z baterią 1 godz. autotest z piktogramem. wysokość montażu- h=2,5m

Nazwa i adres obiektu: PT PRZEBUDOWA I ROZBUDOWA BUDYNKU GMINNEGO OŚRODKA KULTURY(kat. IX) m. Wiśniowa Góra, ul. Tuszyńska 64, jedn. ewid.100602_2 Andrespol dz. nr ewid. 256/3, obr. 09		Nr strony
Imię i nazwisko:	Nr uprawnień	podpis
Projektant: tech.Andrzej Goszczyński	372/94/WŁ	
Projektant sprawdz.: inż. Piotr Pietrzak	107/00/WŁ	
Opracowanie:		
specjalność i branża instal. elektryczne	Data: kwiecień 2023	
Skala: 1:100	Treść rysunku: PLAN INSTALACJI	Rysunek E-3